



5.1 Fixons des objectifs

“Parlons des problèmes” #1

Atelier

3h

Un atelier en groupe ou en format entretien, où les participants partent des données du diagnostic de leur quartier, projettent ce qu'ils souhaitent pour 2050, et identifient les problématiques à lever dès aujourd'hui pour atteindre cet horizon désiré.

Sommaire :

- 1 Contexte et objectif p.1
- 2 Participant·es p.2
- 3 Déroulé et méthodologie p.2
- 4 Résultats p.4
- 5 La suite p.5
- 6 Remerciements p.6
- 7 Modalités d'organisation p.6

Programme

Quartier : Porte d'Orléans, Paris 14**Sujet :** “Bien manger au juste prix”**Période :** 2025 / 2026

Activité

Date : 28/02/2026, 10h30 - 12h30**Lieu :** Tiseur de Liens / Café Le Corentin**Organisé par :** Équipe NEAR locale

Contexte et objectifs



Précédemment dans la [démarche participative NEAR du quartier](#), visant à faire émerger des projets écologiques imaginés par les habitant·es :

Après un [diagnostic](#) (+ de 700 répondant·es) révélant une liste de sujets qui posent problème pour la planète et la qualité de vie des habitant·es, une [consultation citoyenne](#) (254 votes) a désigné le sujet prioritaire : “**bien manger au juste prix**”. Un programme de rencontres a réuni habitant·es et expertes pour approfondir le sujet, ses enjeux et gagner en connaissance sur le sujet : atelier cartographie sensible du quartier entre habitant·es, un déjeuner-découverte entre voisines sur invitation de la cantine solidaire La Cantine des Arbustes, des ateliers jeux, une fresque de l'alimentation et une visite de ferme. Les activités se poursuivent avec un temps d'inspiration, pour identifier les problématiques à résoudre dans le quartier, les “angles d'attaques” pour penser les projets autour du sujet de l'alimentation durable au juste prix.



Une série d'entretiens avec les habitant·es est organisée, pour :

- **Identifier dans quel futur chacun et chacune se projette** et les raisons - ou “causes racines” - communément identifiées comme des **barrières à lever pour atteindre ce futur désiré**,
- **Préciser le plus finement possible les problèmes** à résoudre dans le quartier



Participant·es

Ce 1er entretien, format atelier long, a été réalisé avec Josiane, habitante du quartier retraitée du paramédical, spécialiste des liens entre santé et alimentation, notamment à travers l'accompagnement nutritionnel de personnes souffrant d'insuffisances cardiaques. La participante indique avoir **plutôt confiance en l'avenir**. Elle introduit rapidement son attachement personnel à la dimension de *l'information et de la sensibilisation*. Au début de l'entretien, nous avons aussi eu la visite d'une personne de la Caisse Alimentaire Solidaire du 14ème pour rappeler ses principes de fonctionnement.

Déroulé et méthodologie

1. Tour de table de présentation
2. 4 grandes questions pour se positionner sur le sujet climat (confiance dans le futur, scénarios inspirés de l'ADEME, données propres au quartier)
3. Découverte de la carte du système alimentaire du quartier (distribution, menus des habitantes, ...)
4. Révélation progressive des données du diagnostic du quartier
5. Discussion autour de données spécifiques avec la méthode des **"5 pourquoi"** : identification des blocages à l'accès à une alimentation de qualité

La méthodologie d'entretien utilisée par les 2 animatrices de l'équipe NEAR est de présenter une information sur l'état actuel du quartier, issue du diagnostic NEAR du quartier, puis de poser répétitivement la question *"pourquoi est-ce comme ça, selon vous ?"* afin de remonter des symptômes visibles jusqu'à la cause racine seul niveau où une action collective durable aurait un effet important.

Par exemple :

- Pourquoi le quartier a peu de commerces ?
- *Parce que X...*
- Pourquoi X ?
- *Parce que Y...*
- Pourquoi Y ?
- *Parce que Z...*

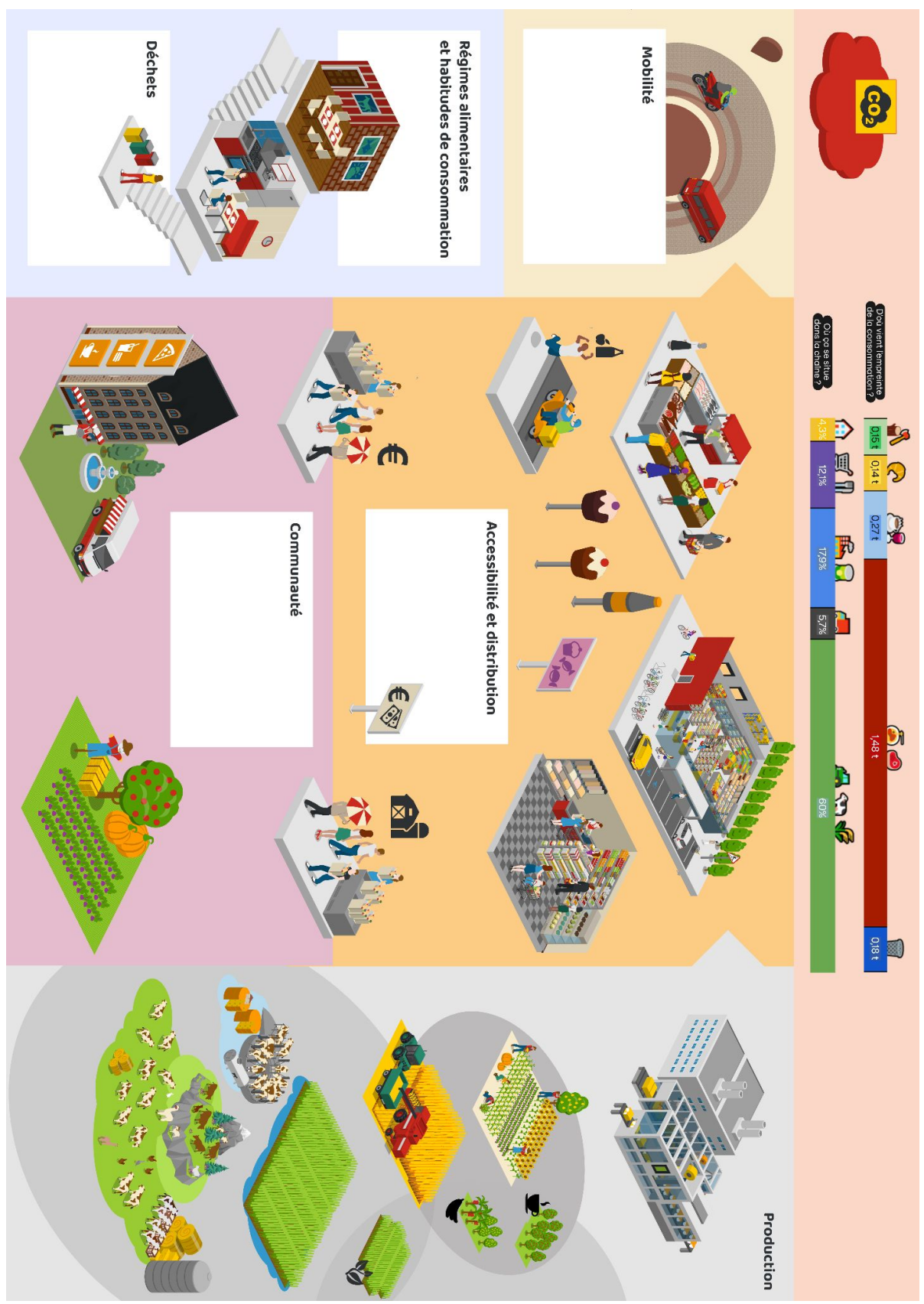
Etc..., jusqu'à arriver à une cause racine.





Déroulé et méthodologie

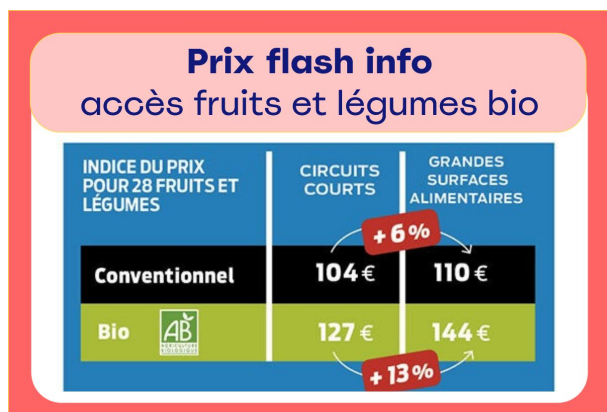
La discussion a notamment reposée sur une carte schématique du système alimentaire d'un quartier, réalisée par les designers du Réseau des Quartiers en Transitions. Ce plan schématique permet de faire l'état actuel du quartier, de le situer dans le système alimentaire et facilite ainsi l'identification des causes racines.





Résultats

En tout, la participante a pioché **5 données d'entrée du diagnostic local** :



39%

des habitants du quartier vont **au marché + d'une fois par mois**

96%

des habitants du quartier **font leur courses en mobilité durable** (dont 90% à pieds)

57%

des habitants du quartier **mangent peu de viande** (0 à 4 repas / semaine)

En creusant les raisons de ces situations avec la méthode des **5 pourquoi**, Josiane est arrivée à un ensemble de **"causes racines"** :

Le **prix des loyers** et les charges des **locaux commerciaux** ne correspondent pas aux modèles économiques des magasins alimentaires coopératifs

Manque d'une **information claire sur le vrai coût**, et notamment les coûts évités (dépenses de santé, coût sociétal, ...) de l'alimentation durable

Le corps médical, paramédical et socioculturel n'est **pas assez formé sur l'enjeu de la nutrition durable et/ou végétarienne**, de fausses bonnes idées circulent

Sortir du **formatage à une consommation non-durable**, plus pulsionnelle, demande à ce jour **plus d'effort au consommateur**.



Résultats

À la fin de l'entretien, Josiane et l'équipe d'animation ont synthétisé différents enjeux à court, moyen et long terme.

Aujourd'hui : *il y a une **saturation d'informations et de communications, parfois trompeuses, ainsi que des coûts perçus qui contraignent l'accès large à une alimentation durable. Il y a un formatage de la consommation à la fois par des contraintes économiques et des élans pulsionnels.***

En 2050 : *il y a une **information claire et accessible sur les avantages économiques et santé de l'alimentation durable. Le corps médical est formé sur ces enjeux, les jeunes et mères de familles sont sensibilisés.***

Pour atteindre cette horizon, *il faudrait lever 2 blocages principaux :*

- *manque de formation du corps médical et socioculturel sur les enjeux de nutrition durable et du bio*
- *surabondance d'informations contradictoires et manque de clarté de l'information actuelle*

La suite

Une 20aine d'entretiens similaires, plus courts (5 à 30 minutes), vont être réalisés avec des habitantes du quartier, en allant à leur rencontre dans les parcs, la rue, etc... Afin notamment de recueillir le point de vue de personnes qui n'ont pas forcément l'habitude ou la disponibilité pour des ateliers et/ou dispositifs de participation citoyenne.

Puis tous les résultats seront analysés et regroupés par thématiques. Ainsi, un ensemble de problématiques seront construites et passées au groupe participant à l'étape d'élaboration de projets : ces problématiques constitueront ainsi le point de départ pour imaginer des solutions et esquisser des projets sur mesure pour le quartier.



Remerciements

Merci :

... À **Josiane** pour sa mobilisation, la richesse de ses analyses et la qualité des échanges.

... à l'**équipe du Tisseur de Liens**, pour la mise à disposition du local

... à la **mairie du 14e**, notamment au service Participation citoyenne, pour leur soutien, et le relais des informations via leur newsletter.

Modalités d'organisation

Côté matériel, cette activité a nécessité :

- L'impression grand format de la carte du système alimentaire d'un quartier
- L'impression des cartes présentant le diagnostic NEAR du quartier
- 1 carnet et 1 stylo pour prendre note des échanges

Cet atelier, comme tout le reste du programme NEAR Porte d'Orléans, a bénéficié d'une subvention de l'Europe dans le cadre du programme NetZeroCities. Le projet est piloté par la Direction de Transition Écologique et du Climat de la Ville de Paris, l'association Réseau des Quartiers en Transitions, l'Association pour la transition Bas Carbone et la Coopérative Carbone Paris & Métropole du Grand Paris.